

Osservatorio del Turismo Regionale Federato



Da dove siamo partiti

Possedere le **informazioni appropriate** quando si devono prendere delle decisioni per affrontare le sfide competitive di un comparto in continua evoluzione **è fondamentale**



Cosa è necessario

Il progetto si sviluppa dalla consapevolezza della necessità di fornire e fruire di dati **attendibili, selezionati e misurabili** da un punto di vista quantitativo o qualitativo.

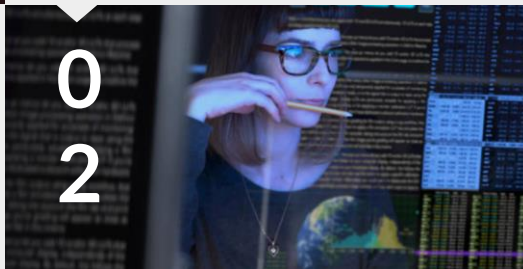
3 concetti chiave



FEDERATO

L'Osservatorio è un sistema basato su una rete di soggetti fornitori e fruitori di dati. Ad oggi 40 soggetti sottoscrittori

TANTE INFO NESSUNA INFO

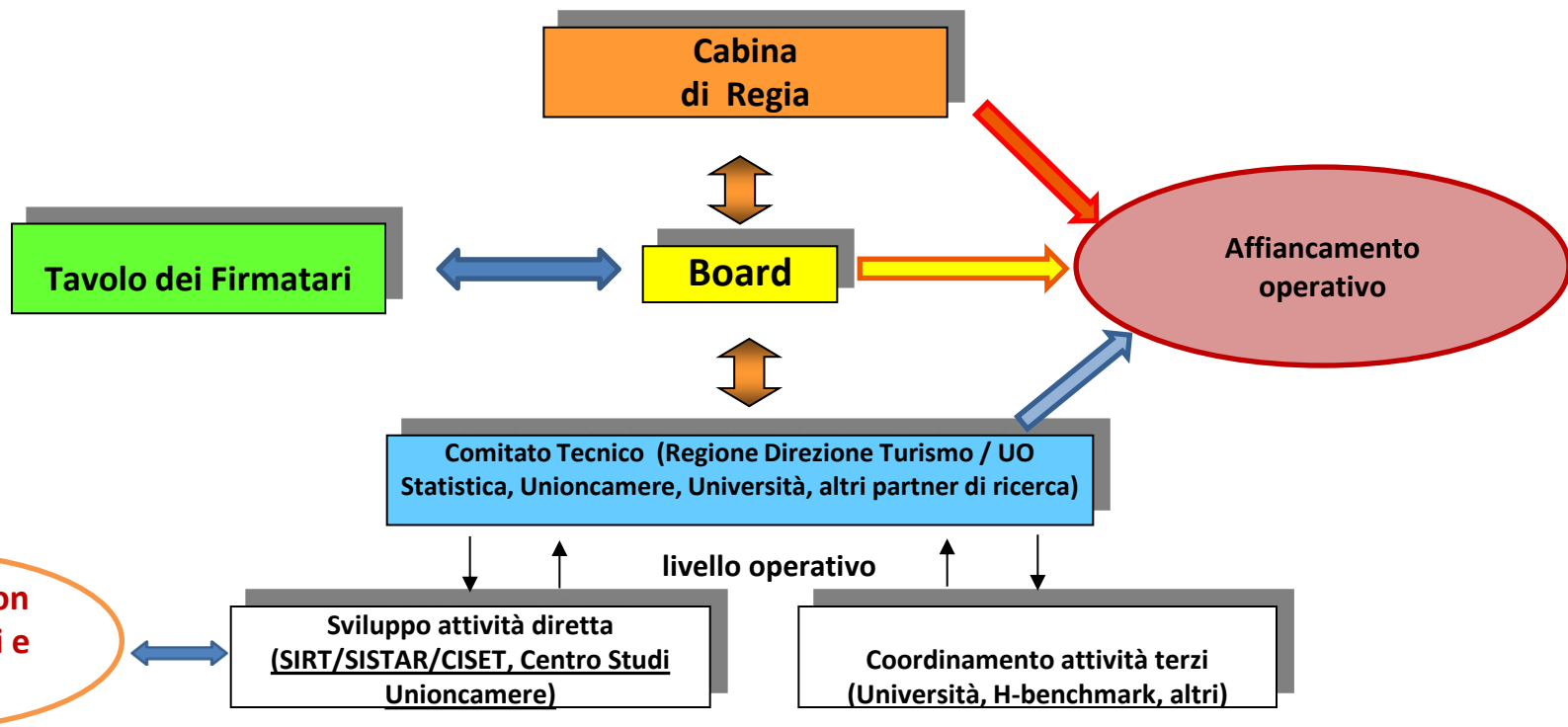


PIAZZA DEI SAPERI

Piattaforma luogo virtuale di raccolta ordinata, organizzata e sistematica delle analisi e dati sul turismo

A fine 2019 è stato approvato e sottoscritto un accordo di collaborazione tra Regione del Veneto e Unioncamere del Veneto per avviare le attività



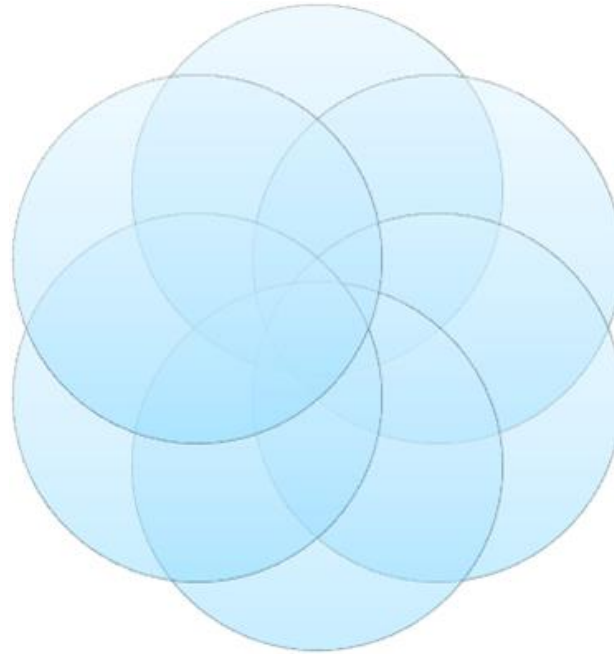


Dati ufficiale ARRIVI e PRESENZE

integrati con elementi socio demografici e altri indicatori

Indagini imprese e residenti

congiunturale, canali di commercializzazione, revpar (hotel benchmark), percezione identità, propensione viaggi



Reviews/reputation

analisi ota e comparatori (tripadvisor, travel appeal..) per imprese ricettive, ristorazione, musei e attrattori

Indagini turisti/escursionisti IAT Attrattori

pernottamento, età', genere, gruppo, motivi, canali, trasporti, media, valutazioni

Altro... (es. marca di destinazione, dati formazione/occupazione, Big Data)

Supporto tecnico operativo
per il raccordo con i vari
aderenti al Protocollo e la
co-progettazione dei lavori
di avvio

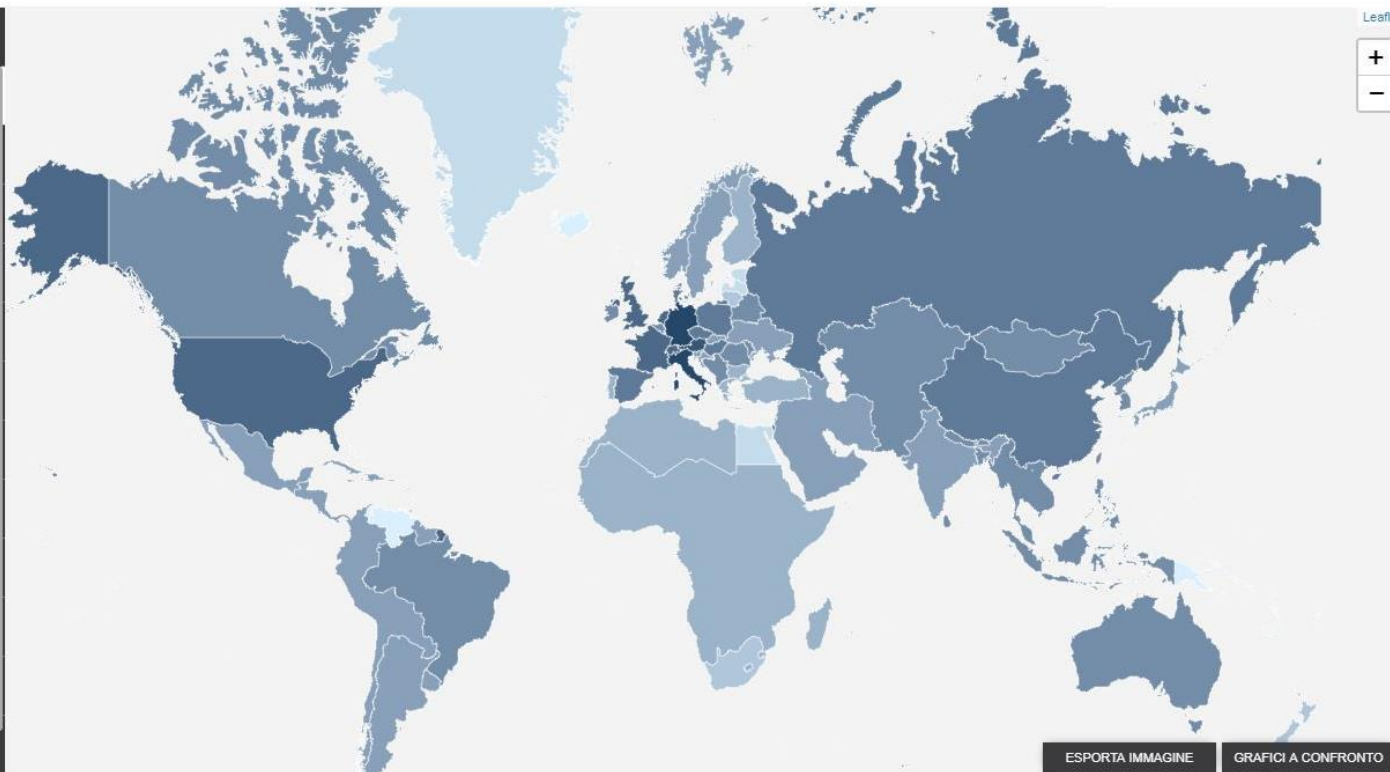


Realizzazione della
piattaforma
dell'Osservatorio: grazie
ad un progetto Interreg è
stato dato avvio alla
dashboard, poi integrata
con ulteriori indicatori



Quanti sono i pernottamenti turistici in Veneto? Quale il Paese di provenienza?

Variabile	Totale
Presenze totali 2019	71.236.629
Presenze alberghi 5 Stelle lusso e 5 Stelle 2019	1.626.376
Presenze alberghi 4 Stelle 2019	14.786.942
Presenze alberghi 3 Stelle 2019	12.998.982
Presenze alberghi 2 Stelle 2019	1.998.633
Presenze alberghi 1 Stella 2019	590.211
Presenze alberghi Residenze Turistico Alberghiere 2019	834.044
Presenze alberghi Totale 2019	32.835.188
Presenze Affitta camere 2019	15.430.395
Presenze Campeggi e Villaggi Turistici 2019	18.440.425
Presenze Alloggi agroturistici 2019	1.067.483
Presenze Altre strutture 2019	3.463.138

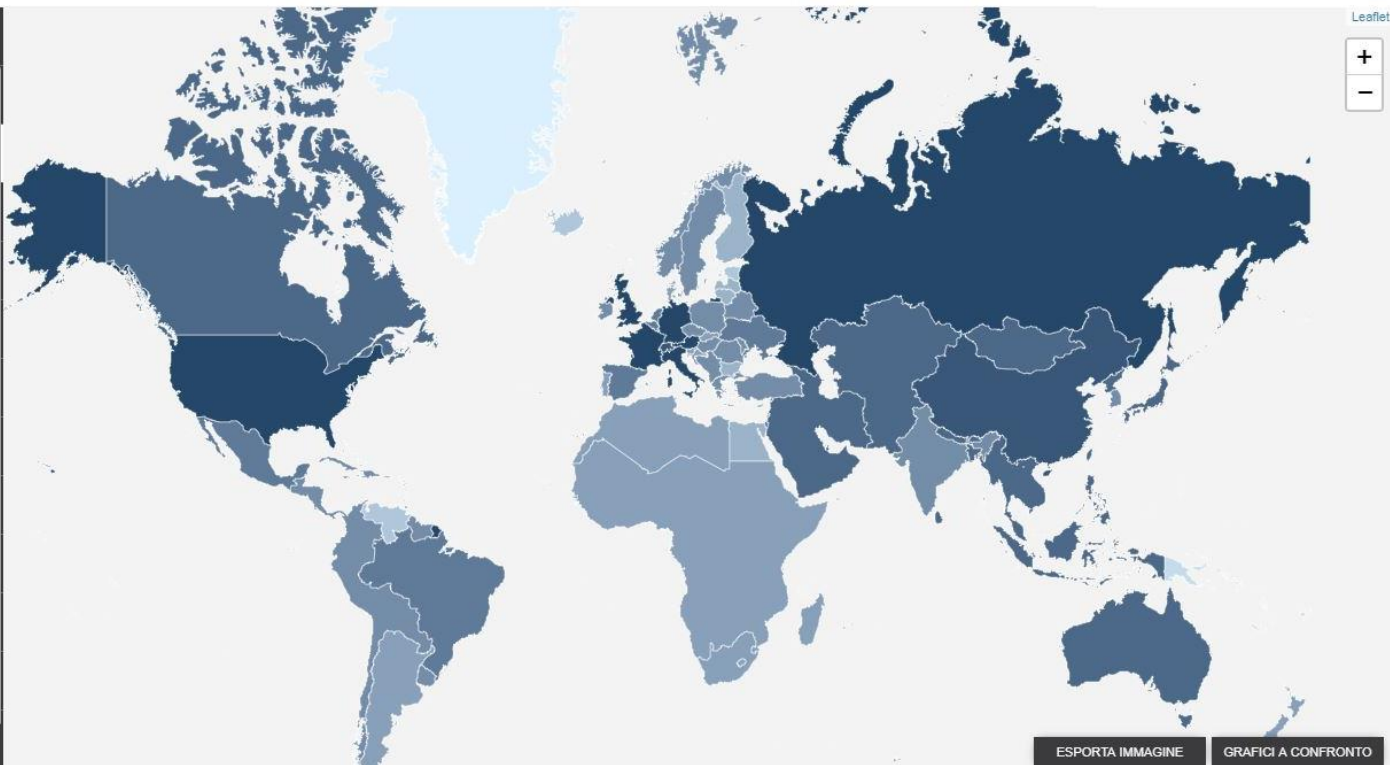


ESPORTA IMMAGINE

GRAFICI A CONFRONTO

Quanti sono i pernottamenti turistici in Veneto? Quale il Paese di provenienza?

Variabile	Totale
Presenze totali 2019	71.236.629
Presenze alberghi 5 Stelle lusso e 5 Stelle 2019	1.626.376
Presenze alberghi 4 Stelle 2019	14.786.942
Presenze alberghi 3 Stelle 2019	12.998.982
Presenze alberghi 2 Stelle 2019	1.998.633
Presenze alberghi 1 Stella 2019	590.211
Presenze alberghi Residenze Turistico Alberghiere 2019	834.044
Presenze alberghi Totale 2019	32.835.188
Presenze Affitta camere 2019	15.430.395
Presenze Campeggi e Villaggi Turistici 2019	18.440.425
Presenze Alloggi agroturistici 2019	1.067.483
Presenze Altre strutture 2019	3.463.138

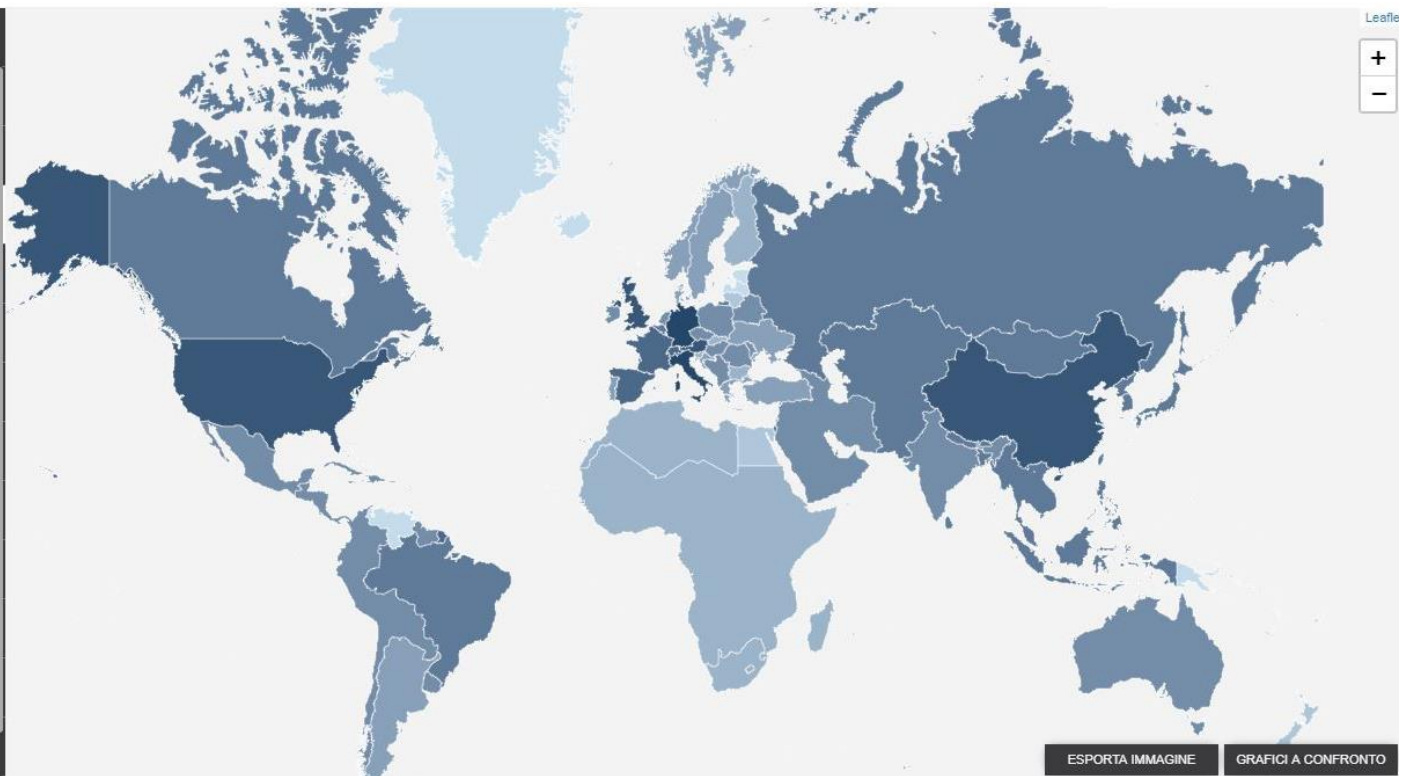


ESPORTA IMMAGINE

GRAFICI A CONFRONTO

Quanti sono i pernottamenti turistici in Veneto? Quale il Paese di provenienza?

Variabile	Totale
Presenze totali 2019	71.236.629
Presenze alberghi 5 Stelle lusso e 5 Stelle 2019	1.626.376
Presenze alberghi 4 Stelle 2019	14.786.942
Presenze alberghi 3 Stelle 2019	12.998.982
Presenze alberghi 2 Stelle 2019	1.998.633
Presenze alberghi 1 Stella 2019	590.211
Presenze alberghi Residenze Turistico Alberghiere 2019	834.044
Presenze alberghi Totale 2019	32.835.188
Presenze Affitta camere 2019	15.430.395
Presenze Campeggi e Villaggi Turistici 2019	18.440.425
Presenze Alloggi agroturistici 2019	1.067.483
Presenze Altre strutture 2019	3.463.138



ESPORTA IMMAGINE

GRAFICI A CONFRONTO

Indagine alle imprese

trimestrale, con l'obiettivo di monitorare l'andamento economico del comparto turistico:

- fatturato
- occupazione
- investimento
- focus periodici



Indagine sulla **propensione di viaggio**, analisi su

- intenzione di viaggio
- scelta della tipologia di alloggio
- scelta tipologia di trasporto
- aspettative rispetto servizi ricettivi e destinazione
- i fattori di scelta.



Dashboard con dati dinamici di Data Appeal Destinations è uno strumento di monitoraggio in tempo reale degli indicatori di **reputation online**

		% sul totale	Sentiment
	Coppie	47,7% ▼	87,5/100 ▲
	Famiglie	30,2% ▲	86,5/100 ▲
	Amici/Gruppo	11,2% ▼	85,7/100 ▲
	Singolo	6,8% ▼	87,0/100 ▲
	Viaggio di lavoro	4,1% ▲	81,4/100 ▲

🍴 LOCALI E RISTOR...

SENTIMENT ⓘ

86,4 /100 ▲ +0,9

466,0k Contenuti



Seleziona 🔍

📅 RICETTIVITÀ

SENTIMENT ⓘ

87,0 /100 ▲ +0,2

272,8k Contenuti



Seleziona 🔍

🏛️ ATTRAZIONI

SENTIMENT ⓘ

88,6 /100 ▲ +0,1

62,4k Contenuti



Seleziona 🔍

LE COMPONENTI DELL'OFFERTA ⓘ



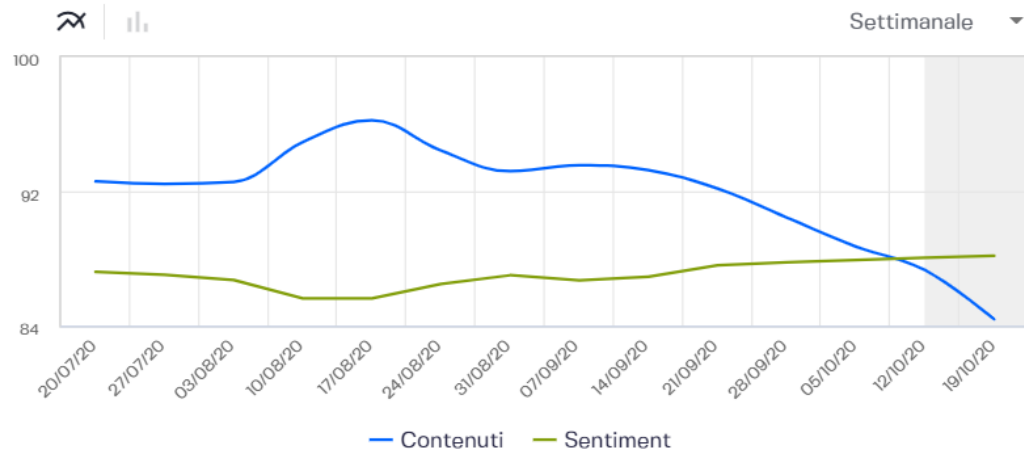
- Locali e Ristor...
- Ricettività
- Attrazioni

ANDAMENTO ⓘ

801,2k Contenuti ▼ **24,7** Contenuti per POI ▼

-31,2% Rispetto all'anno precedente

-8,8 Rispetto all'anno precedente

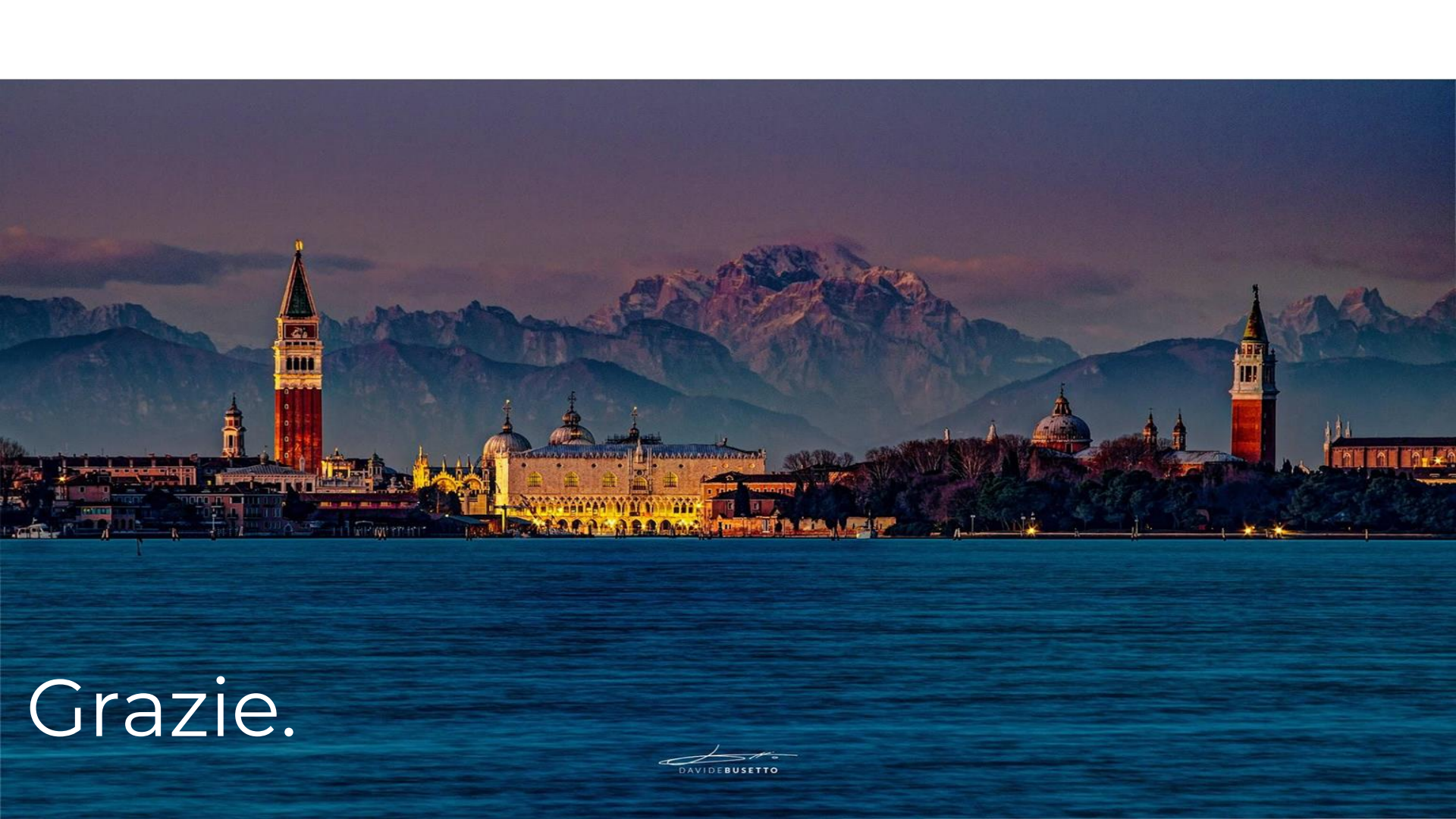


ARGOMENTI PIÙ DISCUSSI

Personale	Colazione		Camera	
	Posizione	Stanza	Posto	Servizio
Staff			Ristora...	Spiagg...
Piscina		Cibo	Parche...	Vista

Le iniziative attivate potranno essere sostenute da apposite **attività di comunicazione** (comunicati, webinar, newsletter dedicate, eventi di presentazione..)





Grazie.


DAVIDE Busetto